

DR. PABLO NEIRA VÁZQUEZ

Director clínico Clínica Neira Dental, Lugo.

Regeneración de tejidos e implante inmediato en incisivo central.

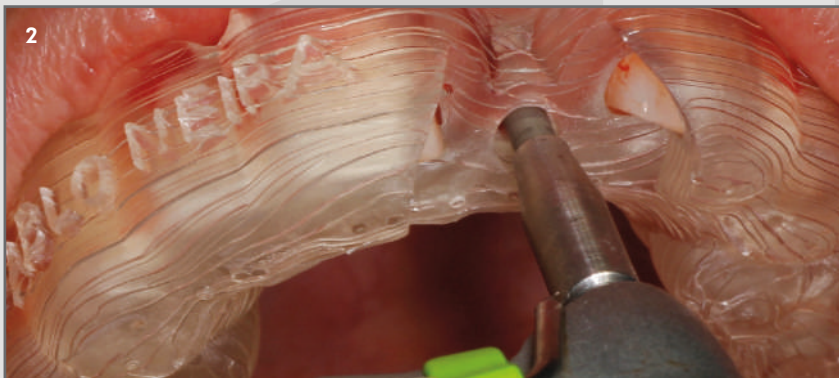
OsteoBiol Apatos, OsteoBiol Membrana Evolution Fina y sutura Serag Wiessner Serapid 5/0 multifilamento absorbible.



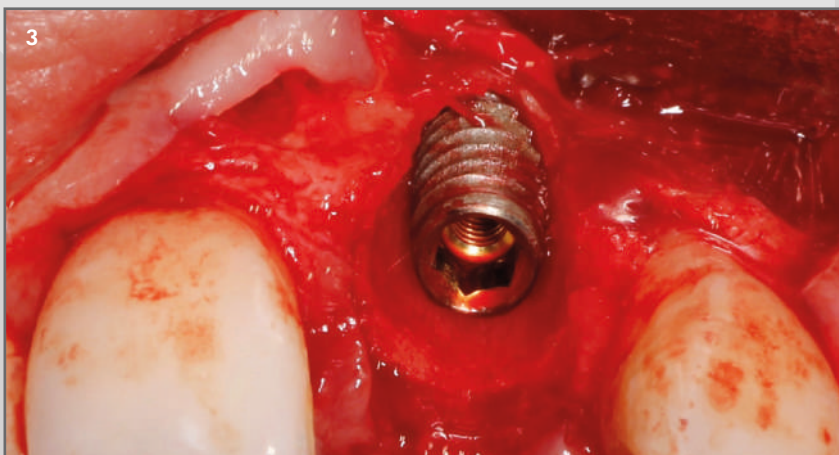
Descripción del caso: Descripción del caso. Mujer de 42 años de edad, sin antecedentes médicos, acude por fractura de pieza dental 21 con tratamiento previo con una endodoncia, perno y corona metal-cerámica. Se realiza extracción dental de resto radicular con implante inmediato con férula guía de posicionamiento. Regeneramos dehiscencia vestibular 4.5 mm con OsteoBiol Apatos y Membrana Evolution Fina para mantener volumen de tejidos duros alrededor del implante y se coloca provisional maryland con modelado de tejidos blandos con pilar de cicatrización. La prótesis final se realiza con una corona de zirconio estratificado sobre pilar mecanizado Tibase.



1. Foto inicial con resto radicular.



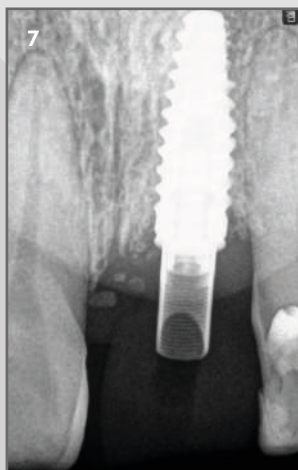
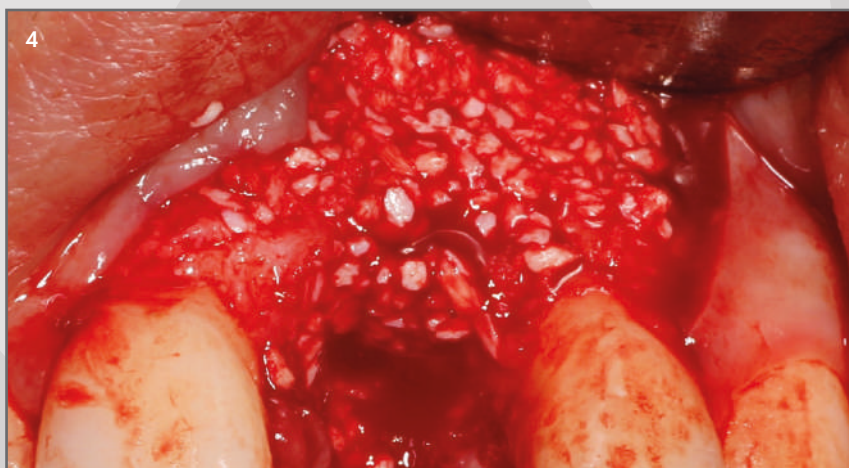
2. Marcado del implante con férula guía.



3. Implante colocado con dehiscencia 4,5 mm.

Continúa en siguiente página

CASO CLÍNICO DESTACADO DICIEMBRE 2020



4. Relleno con OsteoBiol Apatos.

5. Membrana OsteoBiol Evolution fina.

6. Provisional Maryland y sutura Serag Wiessner Serapid 5/0.

7. Radiografía periapical con prueba de ajuste.

8. Aspecto a los 6 meses.